

CHECKPOINT

Professionelles Portokosten-Management



Software mailreport

mailreport – DIE KOSTENSTELLEN-SOFTWARE

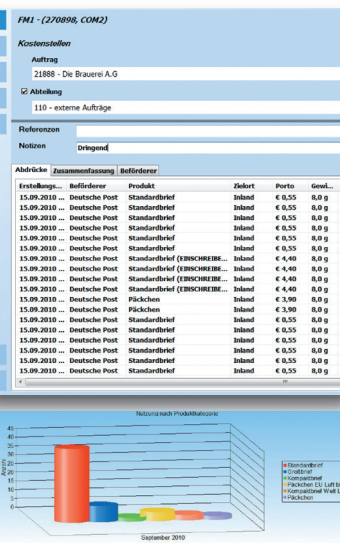
Software-Erfassung, Analyse und Verwaltung für höchste Portokosten-Transparenz.

Die weiterentwickelte Kostenstellen-Software mailreport bietet eine professionelle Zuordnung und Verwaltung aller anfallenden Portokosten auf beliebig viele Kostenstellen. Die Informationen, die für jede einzelne Sendung der FP-Frankiersysteme ultimail und/oder centormail an mailreport übergeben werden, beinhalten – neben Versandart und Portowert – auch Abmessungen, Gewicht sowie die jeweils angewählte Kostenstelle.

Dieser große Informationsumfang ermöglicht detaillierte Auswertungen. Ihre Portokosten lassen sich Cent-genau aufschlüsseln und schnelle Daten- und Prozessanalysen bilden die Grundlage für maximierte Kosteneinsparungen.

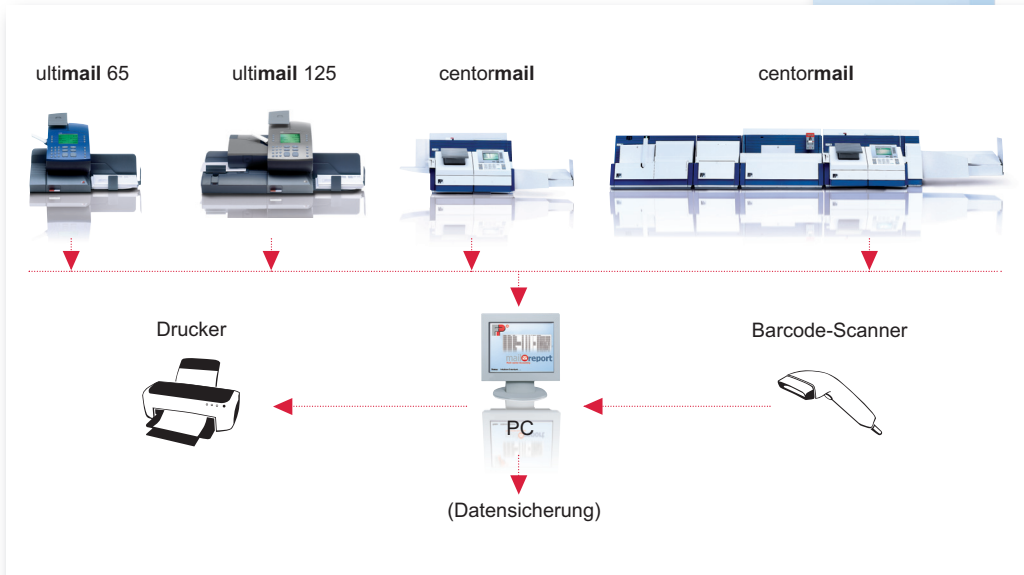
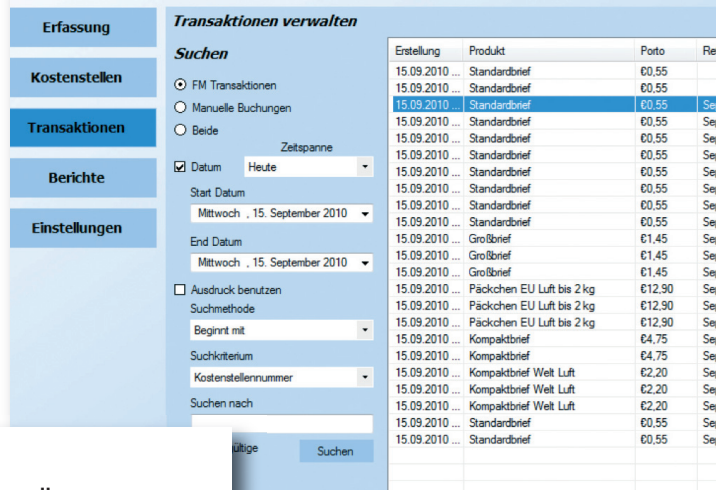
Variable Implementation und absolut benutzerfreundlich.

Einmal installiert, benötigt mailreport keinen Internetzugang. Die Software läuft auf allen modernen Windows-Versionen und benutzt aktuellste Microsoft .NET-Technologie und eine Access 2007-Datenbank. Ein Datenexport in Excel und andere Dateiformate wie CSV oder XML ist jederzeit möglich.



YOUR MAIL IS OUR BUSINESS

PROFESSIONELLES PORTOKOSTEN-MANAGEMENT



- Aussagekräftige Reports**
 können über Suchmasken blitzschnell erstellt, ausgedruckt oder per Datenexport in Excel oder andere Dateiformate wie CSV oder XML zur Auswertung zur Verfügung gestellt werden.
- Neu: Multi-Carrier-fähig**
 mailreport bietet die Möglichkeit, alle Sendungen und Entgelte Alternativer Zustelldienste (AZDs) nach Kostenstellen zu erfassen und auszuwerten. Somit wird ein vollständiger Überblick der gesamten Portokosten erreicht, und zwar unabhängig vom Beförderer.

Alle Features auf einen Blick:

- Jede Frankierung (aus beliebig vielen Frankierstationen) wird sofort erfasst
- Unbegrenzte Anzahl von Kostenstellen
- Kostenstellen-Auswahl über das Frankiersystem, den PC oder einen optionalen Barcode-Scanner
- Einrichtung dreistufiger Kostenstellenstrukturen möglich (KSt.-Gruppe, KSt., Unter-KSt.)
- Voreinstellung von individuellen Zu- oder Abschlägen auf Portokosten (% und Wert)
- Umfangreiche Reports nach Zeiträumen, Postprodukten, Kostenstellen
- Manuelle Buchungen möglich, d. h. umfassende Erfassung und Verrechnung aller in der Postbearbeitung/Poststelle anfallenden Dienstleistungen, also nicht nur Erfassung der reinen Portokosten
- Optionaler Anschluss eines Barcode-Scanners zum schnellen Einlesen der verwendeten Kostenstellen
- Integrierte Hilfefunktion
- Kompatibel mit bisherigen FP-Karat-Installationen (Daten werden komplett übernommen)
- Optionaler Administrator-Modus
- Software-Download mit 30-Tage-Demo-Modus



Sortiertes Postgut:
 Dezentral vorsortiertes und gesammeltes Postgut kann mit Barcode gekennzeichnet oder in Klarschrift für die Kostenstellen-Erfassung ins System eingelesen werden.

Einlieferungsbericht			
Kostentitel: Alle		Seite 1 von 1	
Hilfsgänge: nein		Vom: 24.09.2010 Bis: 24.09.2010	
Beförderer: Deutsche Post			
Beförderer-Kundennummer: 22222			
Auftragsnummer:			
Herr Mustermann Die Organisation Irgendneustr. 1 MEINE STADT 11111			
Produkt	Transaktion	Gewicht	Porto
Großbrief	6	100,000 g	€ 10,400
Päckchen EU Luft bis 2 kg	2	20,000 g	€ 25,900
Standardbrief	13	154,000 g	€ 13,150
Summe Deutsche Post		0,274 kg	€ 49,350

TECHNISCHE VORAUSSETZUNGEN

- PC-Kostenstellenprogramm mailreport:**
- PC mit 1-Gigahertz-CPU (Minimum) oder schneller (empfohlen); Intel Pentium 4 oder äquivalente Leistung
- 256 MB RAM (Minimum) oder mehr (empfohlen), z. B. 512 MB Hauptspeicher
- 3 GB Festplattenplatz
- Bildschirmauflösung 1.024 x 768 Pixel (Minimum), empfohlen 1.280 x 1.024 Pixel
- Windows XP, Vista, 7 mit 32 oder 64 bit
- Eine freie serielle Schnittstelle oder USB-Schnittstelle bzw. USB-Seriell-Adapter für jede am PC angeschlossene Frankiermaschine

CE. Technische Änderungen vorbehalten.



Ihr regionaler Vertriebs- und Servicepartner:



TE Postline
 Frankier-Kuvertier-Versand GmbH
 Hansaring 32 a
 63843 Niedernberg

Tel: 06028/9777 - 0
 Fax: 06028/9777 - 111
 E-Mail: mail@te-postline.de
 Web: www.te-postline.de



YOUR MAIL IS OUR BUSINESS